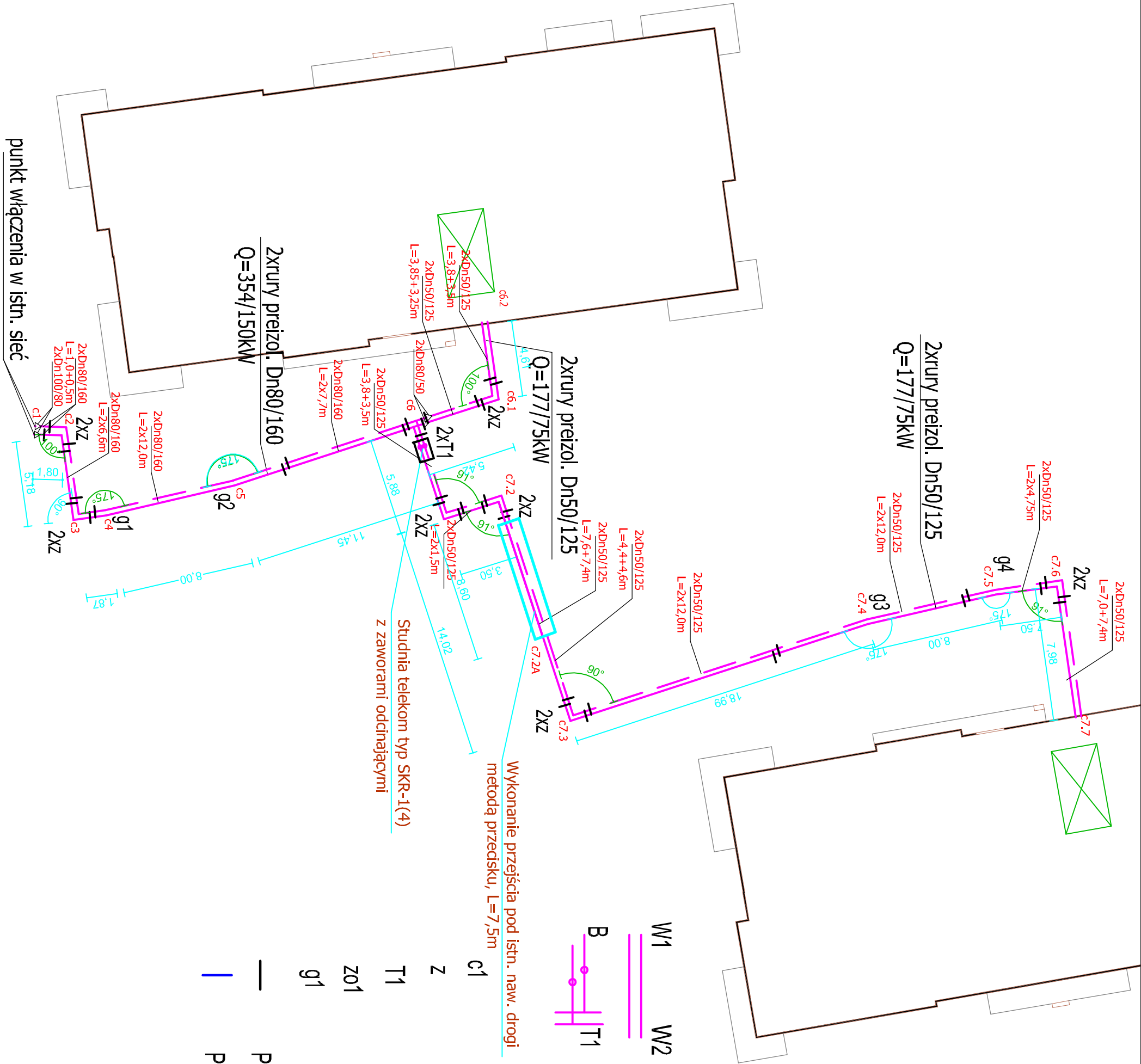


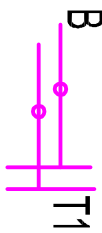
SCHEMAT MONTAŻOWY

1 : 250



W1 W2

Proj. zew. instalacja cieplna z rur preizolowanych



Proj. odgałęzienie ciepłownicze z rur preizolowanych 2xDn50/125mm

Wykonanie przejścia pod istn. naw. drogi metodą przedisku, L=7,5m

Miejsca włączenia do istn. preizolowanej zew. instalacji ciepłowniczej

Proj. kolano preizolowane

Proj. trójnik preizolowany

Proj. zawór preizolowany + studzienka telekomunikacyjna

Gięcie poziome rury preizolowanej

Proj. muły termokurczliwe

Proj. maty kompensacyjne

PATIO - PRACOWNIA PROJEKTOWA 71-250 BEZRZECZE UL. RAJSKA 1 tel. 693 226 079				PZ
faza:	PROJEKT ZAGOSPODAROWANIA TERENU	rysunek:	SIEĆ I PRZYLĄCZA C.O.	skala:
	PROJEKT TECHNICZNY		SCHEMAT MONTAŻOWY	1:250
inwestor:	KARLIŃSKIE TOWARZYSTWO BUDOWNICTWA SPOŁECZNEGO SP. Z O.O.	odbiór budowlany:	BUDYNEK MIESZKALNY WIELO-RODZINNY NR 6, SIEĆ I PRZYLĄCZA C.O.	nr rys.
	78-230 Karlino ul. Wojska Polskiego 1			
projektant:	specjalność: instalacyjna w zakresie: sieć i sieć	Nr upr.:	Podpis	
	inż. graw. wentl., gaz., wodoci. i kanalizac.			
mgr inż. BOGDAN TRUŃ	UANN7210/80/90			
projektant sprawdzający	specjalność: instalacyjna w zakresie: in-			
	UANN754210/4/92			
mgr inż. JOLANTA SZYMAŃSKA	UANN7210/180/85			
PRAWA AUTORSKIE ZASTRZEŻONE - projekt chroniony prawem autorskim zgodnie z art. 1 i nast. Ustawy o Prawie Autorskim i Prawach Pokrewnych z dn. 4 lutego 1994r. (Dz.U. nr 24 poz 83 z 23.02.95)				